

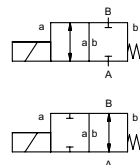
латеральный клапан

ТИП ECD-H 10



2/2 ходовой клапан прямого действия
диапазон давлений PN 0-200 Бар
проходное сечение DN 10 mm
присоединение резьба
функция клапан нормально закрытый
символ NC

клапан нормально открытый
символ NO



⚠ Выше указаны материалы корпусов по отношению к присоединениям клапанных портов, которые контактируют со средой

конструкция сбалансированный по давлению с возвращающей пружиной

материалы корпуса ① латунь ②
 ③ ⑤
 ④ ⑥ **нержавеющая сталь**

седло клапана синт. резина по металлу

материалы уплотнений NBR PTFE, FPM, CR, EPDM

требуемые характеристики

- проходное сечение
- порт
- функция NC/NO
- рабочее давление
- расход
- рабочие среды
- температура рабочей среды
- температура окружающей среды
- номинальное напряжение

	порты	ECD-H	резьбы G 3/8	опции
функция		NC		NO
диапазон давлений		Бар	0-200	0-150
значение Kv		м³/ч	1,5	
значение утечки				< 10 ⁻⁶ мБар*л*с ⁻¹
давление вакуума		P1 ↔ P2		
обратное давление		P2 > P1		
рабочие среды			газы - жидкости	
абразивная среда				
регулировка времени срабатывания		открытие		
		закрытие		
направление течения		A ↔ B	как отмечено	двунаправленные - по запросу
циклы включения		1/мин	100	
время срабатывания		мс	открытие 250 закрытие 110	
температура рабочей среды		°C	DC: -20 до +100 AC: -20 до +100	-20 до +160 -20 до +160
температура окружающей среды		°C	DC: -20 до +60 AC: -20 до +60	
концевые выключатели				индуктивный
ручное управление				
разрешительная документация				
установка				
вес		kg	6,0	
дополнительное оборудование				

⚠ Конструкция клапанов зависит от среды и применения. Это может привести к изменениям в конструкции клапанов, материалов уплотнений и характеристик в стандартных спецификациях.

⚠ Если заказ или характеристики по применению неполные или неточные, существует риск некорректного изготовления клапана для запрашиваемого применения

	электрические характеристики	опции
номинальное напряжение	U _n 24 V DC U _n 230 V 40-60 Hz AC	специальное напряжение по запросу специальное напряжение по запросу
привод	DC магнит постоянного тока AC магнит постоянного тока со встроенным выпрямителем	если температура больше 100°C с отдельным выпрямителем
класс изоляции	H 180°C	
защита	IP65	
периодичность работы	ED 100%	
присоединение	разъем асс. DIN EN 175301-803 форма A, 4 позиции x 90° / диаметр провода 6-8 мм	клеммная коробка M16x1,5
как опция		
дополнительное оборудование		подсвеченный выключатель с регулируемым резистором
энерго потребление	N-катушка	
	H-катушка 24 V DC 2,64 A 230 V 40-60 Hz AC 0,30 A	
взрывозащита		
концевые выключатели	индуктивный (I) индуктивный (B)	нормально открытый - PNP нормально открытый - PNP

■ не выделенные характеристики - стандартные характеристики
 ■ характеристики, выделенные серым - опции под заказ

